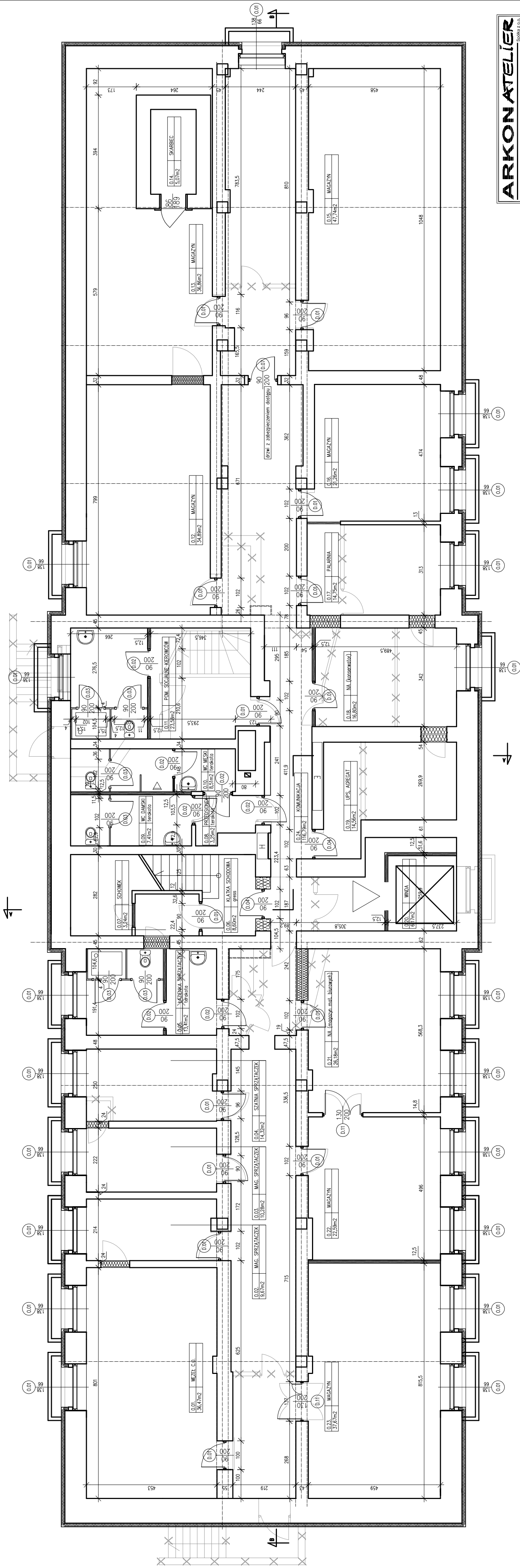
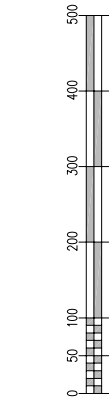


PIWNICA



LEGENDA:

wyburzenia



| | |
|--|---|
| ARKONATELIER <small>Spółka z o.o.</small> 80-402 Gdańsk ul. Kocimierskiego 64/4 (0 58) 344 70 22 tel./fax: 34-5686021; 34-5686429; 34-5686830 | |
| PROJEKT | REMONT BUDYNKU BIUROWEGO UL. MARYNARZY PIŁSKEJ 148 GDAŃSK |
| ZLECENIODAWCA | NARODOWY FUNDUSZ ZDROWIA POMORSKI ODDZIAŁ WŁOŚCIOWY Z SIEDZIBĄ W GDAŃSKU ul. Polesna Starejście 69 80-014 Gdańsk |
| STADIUM | PROJEKT BUDOWANY |
| BRANŻA | ARCHITEKTURA |
| TYTUŁ RYSUNKU | RZUT FUNDAM. |
| PROJEKTOWAŁ | dr inż. arch. Ewa Broch POU nr C-164/2003 |
| OPRACOWAŁ | Dawida Broch - taborkowska Marcin Broch STUD. WA. PC |
| SPRAWOWZŁ. | inż. inż. arch. Adam Spiech POA nr PU-0014 |
| NR RYS. | A.02 |
| SKALA | 1:100 |
| DATA | 03 2005 |
| PRAMA AUTORSKA ZASTRZEŻONE - KOPOWNIE BEZ PRZEMIEJ TZOZDY AUTORA ZABRONIONE AutoCAD - serial nr: 341-5686051; 341-5686429; 341-5686830 | |