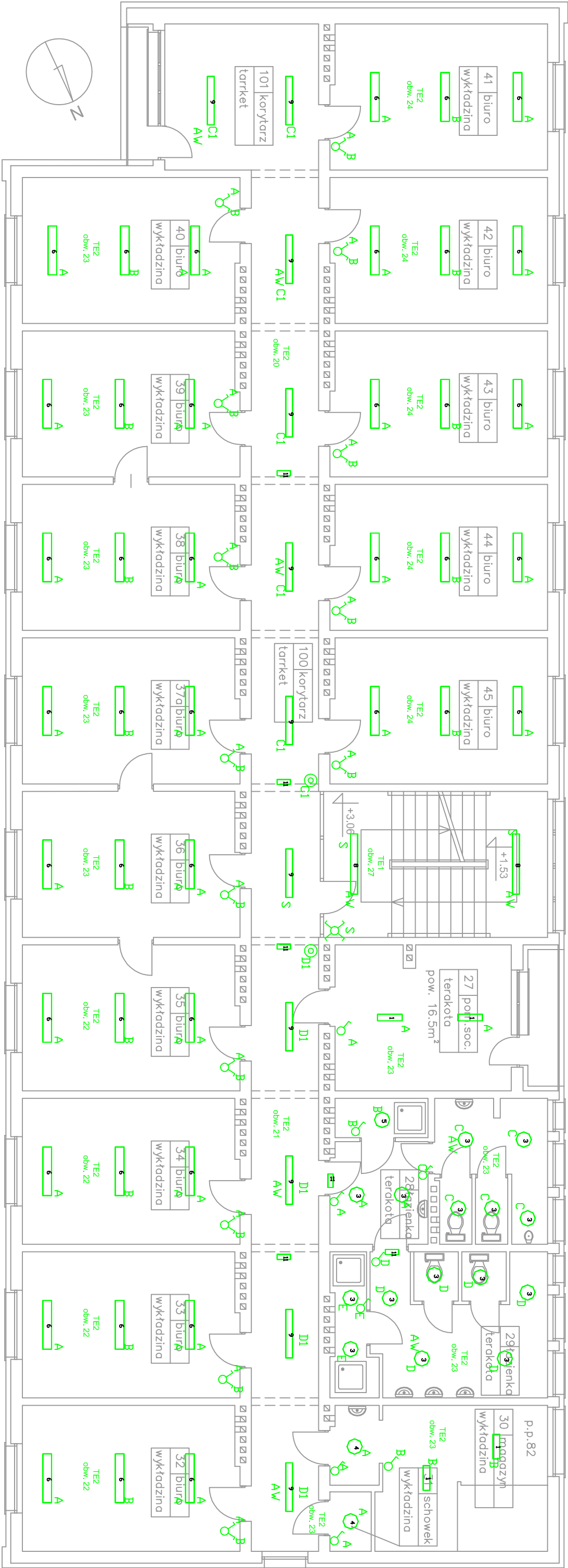


RZUT I PIĘTRO

SKALA 1:100



UWAGI:

- W toaletach montować łączniki światła na wysokości 1,1m , w pozostałych pomieszczeniach na wysokości 1,4m nad podłogą
  - wentylatory w toaletach załączane wraz zoświetleniem
  - w korytarzu oraz pomieszczeniach biurowych oprawy montować na linkach nośnych o długości 30cm, w pozostałych pomieszczeniach oprawy montować na strope
  - należy stosować oprawy ze statycznymi elektronicznymi
  - przewody instalacji oświetleniowej prowadzić pod tynkiem oraz w kanałach instalacyjnych w korytarzu,
  - możliwość sterownia oświetleniem na korytarzu z pomieszczenia ochrony
- DOPUSZCZA SIĘ ZASTOSOWANIE OPRAW INNYCH  
PRODUCENTÓW Z ZAŁOŻENIEM SPEŁNIENIA WYMAGANYCH  
PARAMETRÓW TECHNICZNYCH.

LEGENDA

- ŁĄCZNIK ŚWIECZNIKOWY
- ŁĄCZNIK JEJNOBIEGUNOWY
- ŁĄCZNIK ŚWIECZNIKOWY
- PRZYCISK BISTABILNY
- ŁĄCZNIK KRZYŻOWY

SPIS OPRAW

- |    |                             |
|----|-----------------------------|
| 1  | ELGD URAND / DKWe-218       |
| 2  | ELGD URAND / DKWe-236       |
| 3  | ELGD SELIA 155C             |
| 4  | ELGD SELIA 218P             |
| 5  | ELGD SELIA 226P             |
| 6  | ESSYSTEM DVALIX 254         |
| 7  | ESSYSTEM TR135.RPA          |
| 8  | ESSYSTEM TR235.RPA          |
| 9  | ESSYSTEM TR135.RPA          |
| 10 | ESSYSTEM TR254.RPA          |
| 11 | ELGD EXIT / DSF-8+plktogram |
| AW | MODUL AWARYJNY 2H           |

METRYCZKA RYSUNKU / CERTIFICATE OF DRAWING:				
OPRACOWANIE JEST CHRONIONE PRAWEM AUTORSKIM		CLEVER - JOANNA KĘDZIERSKA		
		ul. Wielkopolska 63/19 NIP: 527-163-79-30 REGON: 220475359		
TYTUŁ RYS.: <b>PLAN INSTALACJI OŚWIETLENIA - POZIOM I PIĘTRA</b>				
TEMAT: <i>PROJEKT MODERNIZACJI INSTALACJI ELEKTRYCZNEJ W BUDYNKU DELEGATURY POW NEZ W SŁUPSKU (DZ. NR 174/D)</i>			NR RYS.: <b>E/5.0</b>	
BRANŻA: ELEKTRYCZNA	Projektant: Bogdan Zwierzchowski nr upr. 1864/Gd/85	PODPIS:		
FAZA PROJEKTU: WYKONAWCZY	Opracował: mgr inż. Adam Sztugowski	PODPIS:		
		DATA: <b>12.2011</b>		
		SKALA: <b>1:100</b>		