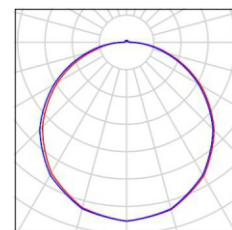


Biura NFZ 3. Piętro / Lista opraw

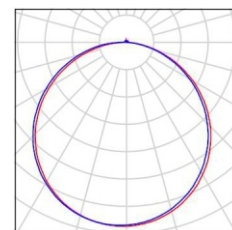
34 Ilość Greenie Panel LED UltraSlim 36W 600x600mm
PLS40 (Typ 1)
Numer artykułu:
Strumień świetlny (Oprawa): 3000 lm
Strumień świetlny (Lampy): 3000 lm
Moc opraw: 36.0 W
Klasyfikacja oświetleń CIE: 98
Kod Flux CIE: 45 76 94 98 100
Wyposażenie: 1 x Definiowany przez
Użytkownika (Czynnik korekcyjny 1.000).

Ilustracje oświetleń
znajdziesz w naszym
katalogu oświetleń.



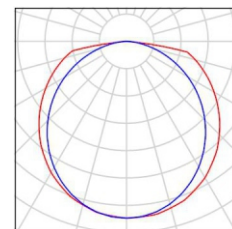
14 Ilość Greenie Plafon LED SOLID okrągły metalowy
18W PMO18 (Typ 1)
Numer artykułu:
Strumień świetlny (Oprawa): 1620 lm
Strumień świetlny (Lampy): 1620 lm
Moc opraw: 18.0 W
Klasyfikacja oświetleń CIE: 99
Kod Flux CIE: 46 78 95 99 100
Wyposażenie: 1 x Definiowany przez
Użytkownika (Czynnik korekcyjny 1.000).

Ilustracje oświetleń
znajdziesz w naszym
katalogu oświetleń.

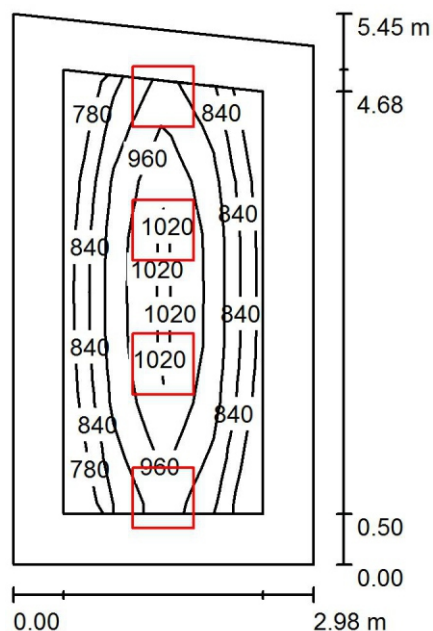


4 Ilość Greenie Oprawa liniowa LED Wodoodporna Slim
1,2m 36W IP44 LLS36 (Typ 1)
Numer artykułu:
Strumień świetlny (Oprawa): 3311 lm
Strumień świetlny (Lampy): 3312 lm
Moc opraw: 36.0 W
Klasyfikacja oświetleń CIE: 100
Kod Flux CIE: 44 74 93 100 100
Wyposażenie: 1 x Definiowany przez
Użytkownika (Czynnik korekcyjny 1.000).

Ilustracje oświetleń
znajdziesz w naszym
katalogu oświetleń.



1 / Podsumowanie



Wysokość pomieszczenia: 2.500 m, Wysokość montażu: 2.500 m,
Współczynnik konserwacji: 0.90

Wartości Lux, Skala 1:75

Powierzchnia	□ [%]	E_m [lx]	E_{min} [lx]	E_{max} [lx]	E_{min} / E_m
Płaszczyzna pracy	/	927	779	1050	0.841
Podłoga	20	593	386	716	0.651
Sufit	70	243	75	7058	0.308
Ściany (4)	70	436	206	1154	/

Płaszczyzna pracy:

Wysokość: 1.000 m
Siatka: 4 x 8 Punkty
Margines: 0.500 m

Wykaz opraw

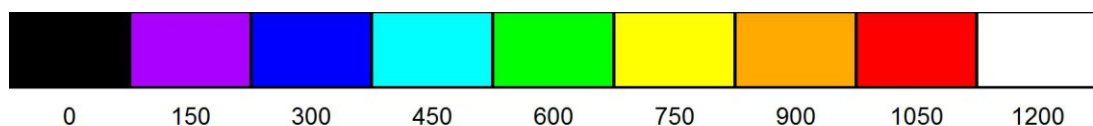
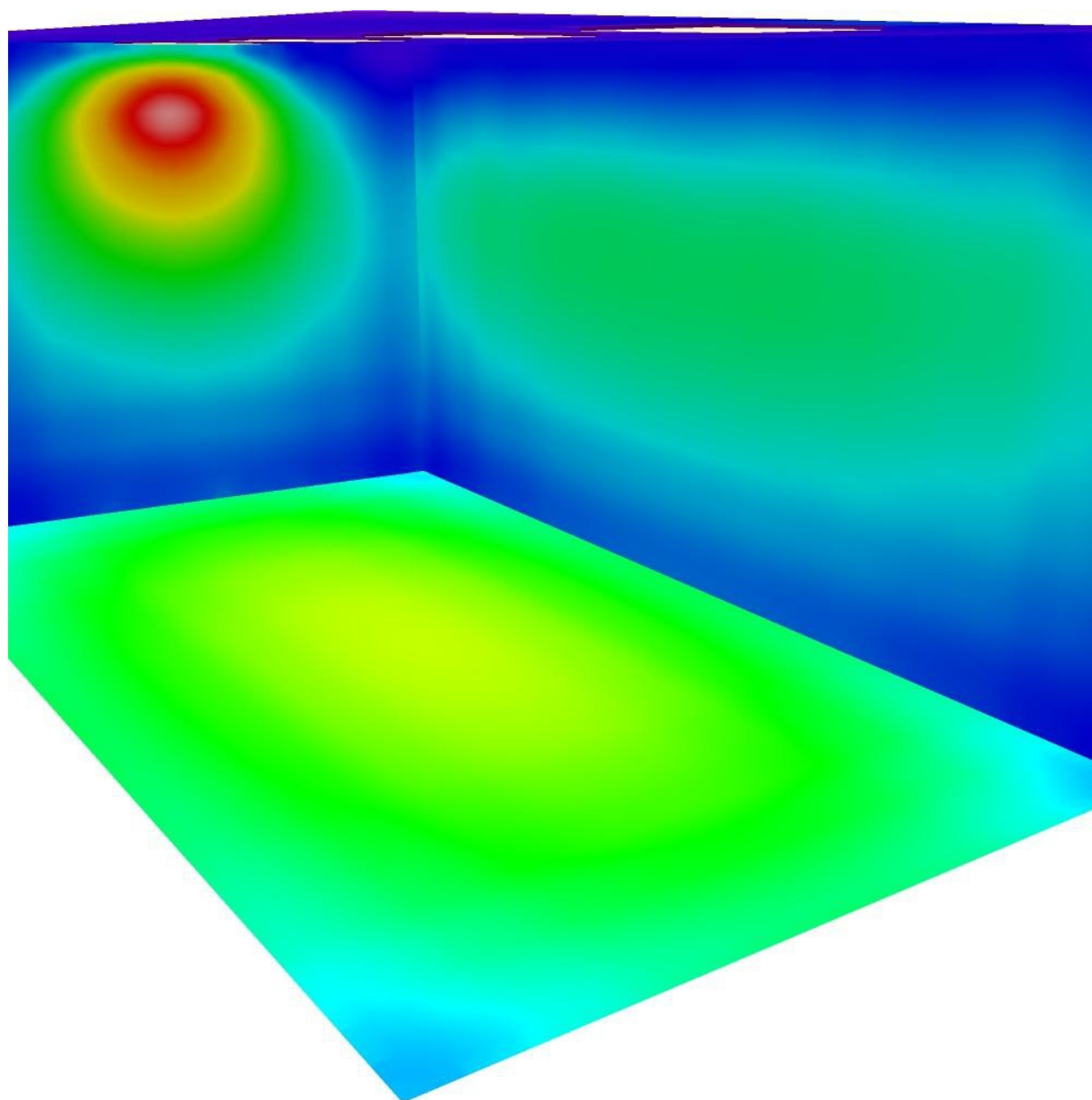
Nr.	Ilość	Etykieta (Czynnik korekcyjny)	□ (Oprawa) [lm]	□ (Lampy) [lm]	P [W]
1	4	Greenie Panel LED UltraSlim 36W 600x600mm PLS40 (Typ 1)* (1.000)	3000	3000	50.0

*Zmienione dane techniczne

W sumie: 12000W sumie: 12000 200.0

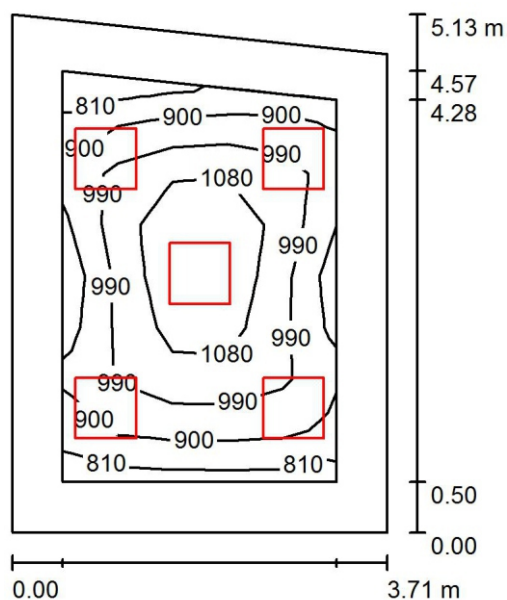
Specyfikacja mocy przyłączeniowej: $12.69 \text{ W/m}^2 = 1.37 \text{ W/m}^2/100 \text{ lx}$ (Powierzchnia podstawowa: 15.76 m^2)

1 / Przedstawienie nieprawidłowych kolorów



lx

2 / Podsumowanie



Wysokość pomieszczenia: 2.500 m, Wysokość montażu: 2.500 m,
Współczynnik konserwacji: 0.90

Wartości Lux, Skala 1:75

Powierzchnia	□ [%]	E_m [lx]	E_{min} [lx]	E_{max} [lx]	E_{min} / E_m
Płaszczyzna pracy	/	999	802	1211	0.803
Podłoga	20	674	415	841	0.616
Sufit	70	256	76	6735	0.299
Ściany (4)	70	479	211	760	/

Płaszczyzna pracy:

Wysokość: 1.000 m
Siatka: 8 x 5 Punkty
Margines: 0.500 m

Wykaz opraw

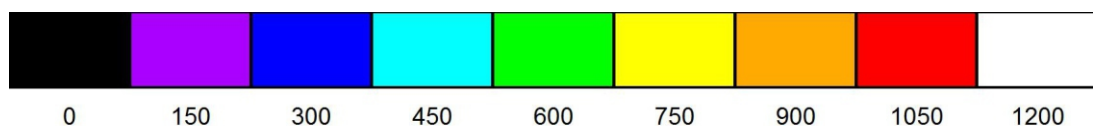
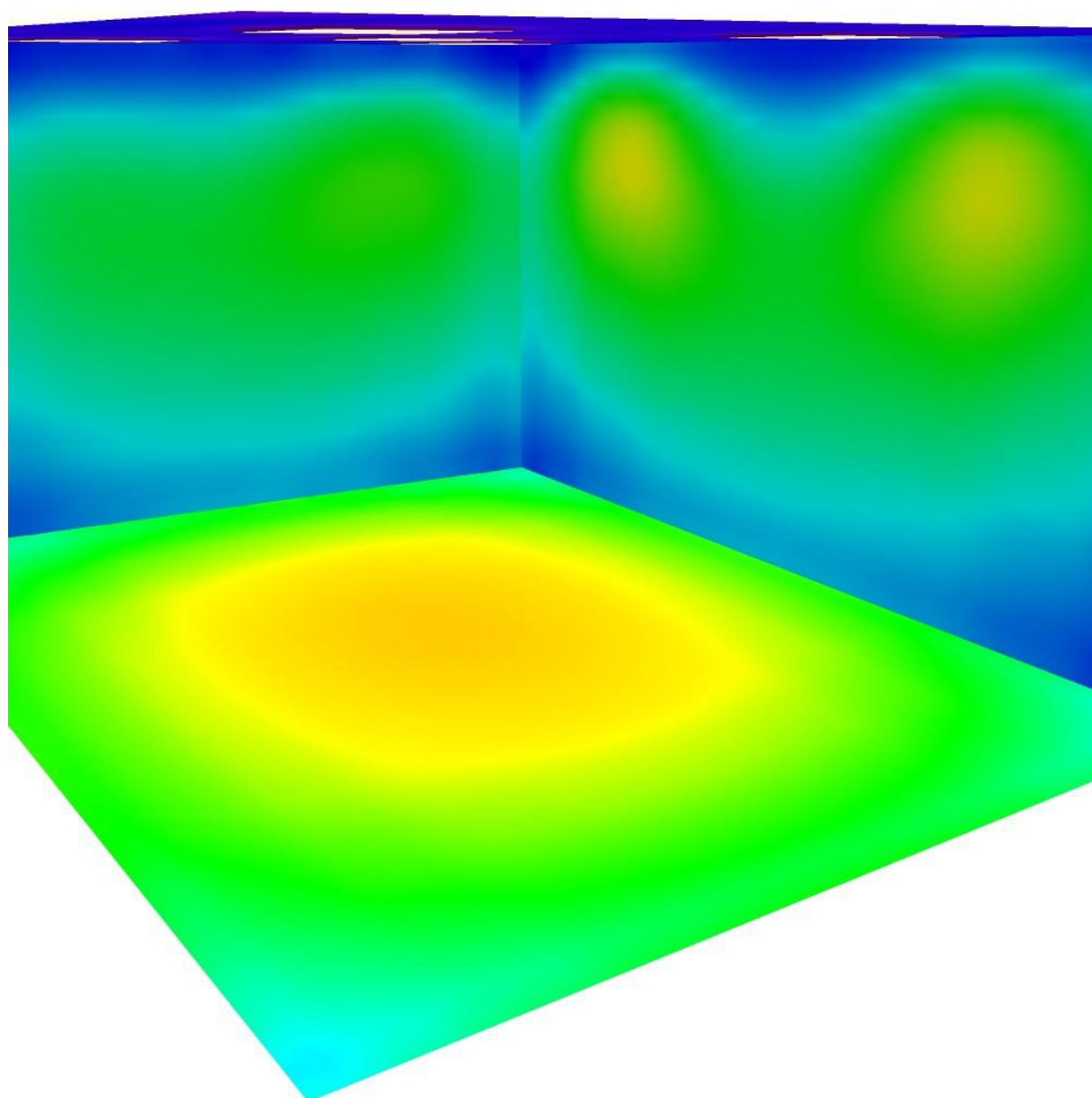
Nr.	Ilość	Etykieta (Czynnik korekcyjny)	□ (Oprawa) [lm]	□ (Lampy) [lm]	P [W]
1	5	Greenie Panel LED UltraSlim 36W 600x600mm PLS40 (Typ 1)* (1.000)	3000	3000	50.0

*Zmienne dane techniczne

W sumie: 15000W sumie: 15000 250.0

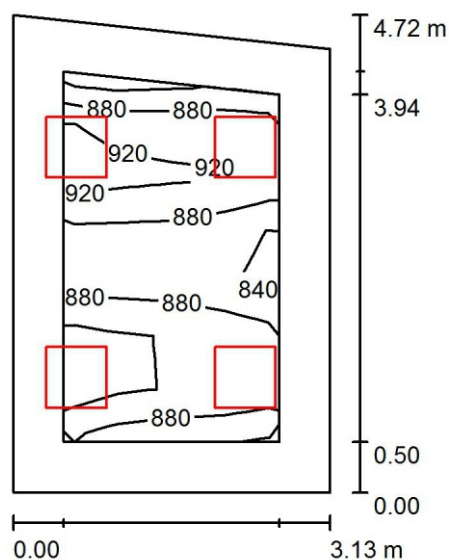
Specyfikacja mocy przyłączeniowej: $13.66 \text{ W/m}^2 = 1.37 \text{ W/m}^2/100 \text{ lx}$ (Powierzchnia podstawowa: 18.31 m^2)

2 / Przedstawienie nieprawidłowości kolorów



lx

3 / Podsumowanie



Wysokość pomieszczenia: 2.500 m, Wysokość montażu: 2.500 m,
Współczynnik konserwacji: 0.90

Wartości Lux, Skala 1:75

Powierzchnia	□ [%]	E_m [lx]	E_{min} [lx]	E_{max} [lx]	E_{min} / E_m
Płaszczyzna pracy	/	898	813	985	0.905
Podłoga	20	622	440	715	0.708
Sufit	70	276	68	7593	0.246
Ściany (4)	70	494	251	1221	/

Płaszczyzna pracy:

Wysokość: 1.000 m
Siatka: 7 x 4 Punkty
Margines: 0.500 m

Wykaz opraw

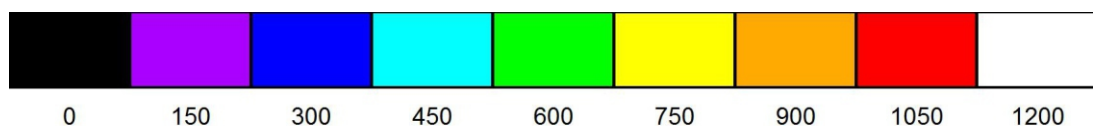
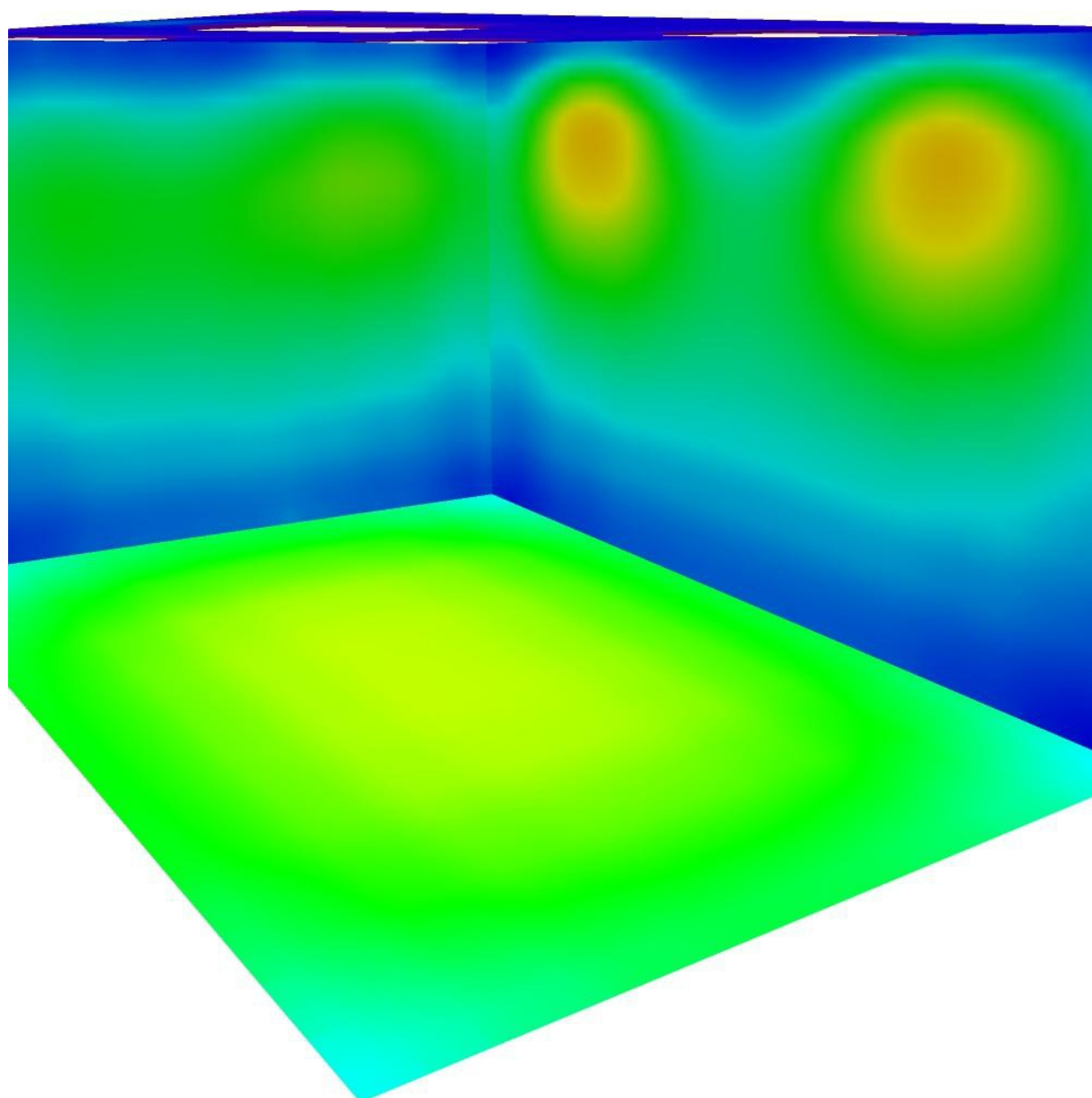
Nr.	Ilość	Etykieta (Czynnik korekcyjny)	□ (Oprawa) [lm]	□ (Lampy) [lm]	P [W]
1	4	Greenie Panel LED UltraSlim 36W 600x600mm PLS40 (Typ 1)* (1.000)	3000	3000	50.0

*Zmienione dane techniczne

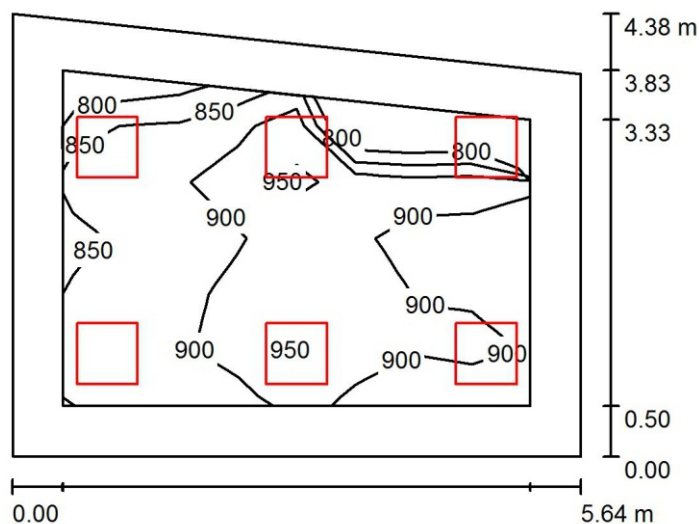
W sumie: 12000W sumie: 12000 200.0

Specyfikacja mocy przyłączeniowej: $14.01 \text{ W/m}^2 = 1.56 \text{ W/m}^2/100 \text{ lx}$ (Powierzchnia podstawowa: 14.27 m^2)

3 / Przedstawienie nieprawidłowości kolorów



4 / Podsumowanie



Wysokość pomieszczenia: 2.500 m, Wysokość montażu: 2.500 m,
Współczynnik konserwacji: 0.90

Wartości Lux, Skala 1:75

Powierzchnia	□ [%]	E_m [lx]	E_{min} [lx]	E_{max} [lx]	E_{min} / E_m
Płaszczyzna pracy	/	901	783	1000	0.869
Podłoga	20	663	404	779	0.610
Sufit	70	252	67	5263	0.264
Ściany (4)	70	488	230	861	/

Płaszczyzna pracy:

Wysokość: 1.000 m
Siatka: 8 x 6 Punkty
Margines: 0.500 m

Wykaz opraw

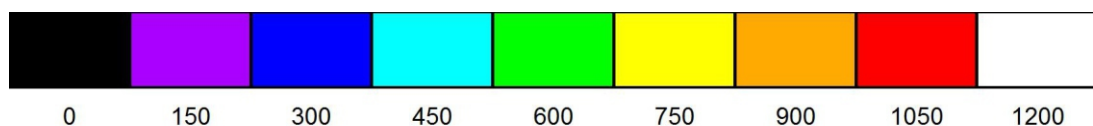
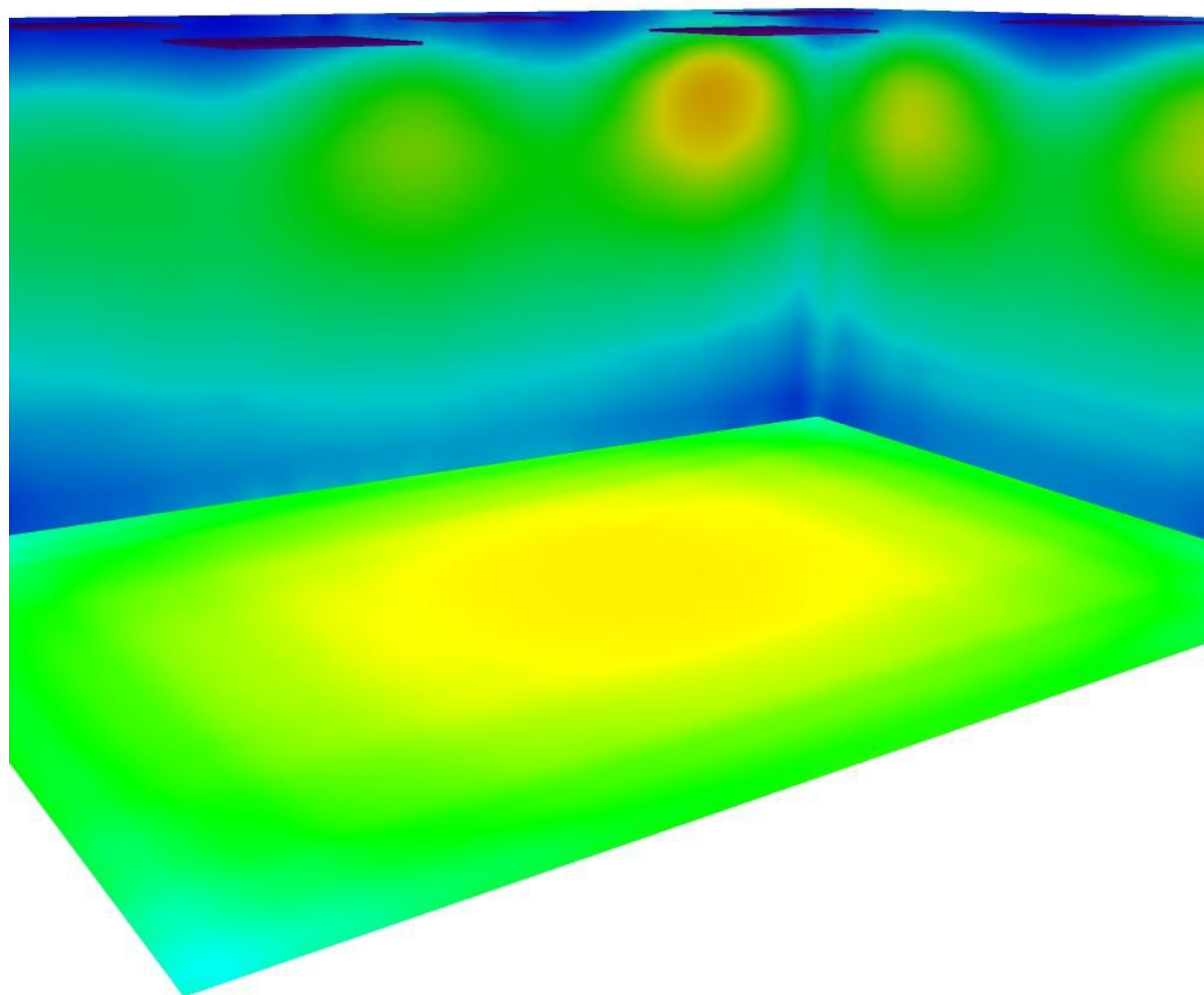
Nr.	Ilość	Etykieta (Czynnik korekcyjny)	□ (Oprawa) [lm]	□ (Lampy) [lm]	P [W]
1	6	Greenie Panel LED UltraSlim 36W 600x600mm PLS40 (Typ 1)* (1.000)	3000	3000	50.0

*Zmienione dane techniczne

W sumie: 18000W sumie: 18000 300.0

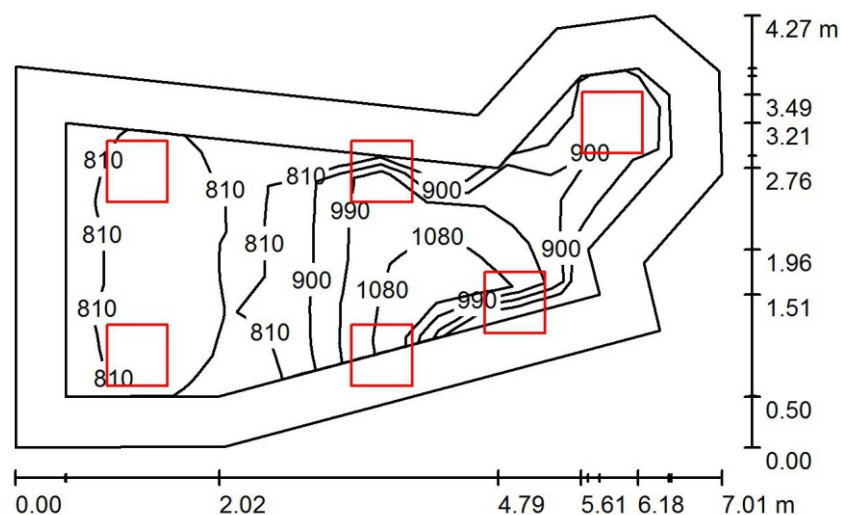
Specyfikacja mocy przyłączeniowej: $13.04 \text{ W/m}^2 = 1.45 \text{ W/m}^2/100 \text{ lx}$ (Powierzchnia podstawowa: 23.00 m^2)

4 / Przedstawienie nieprawidłowości kolorów



lx

5 / Podsumowanie



Wysokość pomieszczenia: 2.500 m, Wysokość montażu: 2.500 m,
Współczynnik konserwacji: 0.90

Wartości Lux, Skala 1:75

Powierzchnia	□ [%]	E_m [lx]	E_{min} [lx]	E_{max} [lx]	E_{min} / E_m
Płaszczyzna pracy	/	902	746	1168	0.826
Podłoga	20	659	408	831	0.619
Sufit	70	270	67	7271	0.249
Ściany (10)	70	499	223	2015	/

Płaszczyzna pracy:

Wysokość: 1.000 m
Siatka: 15 x 7 Punkty
Margines: 0.500 m

Wykaz opraw

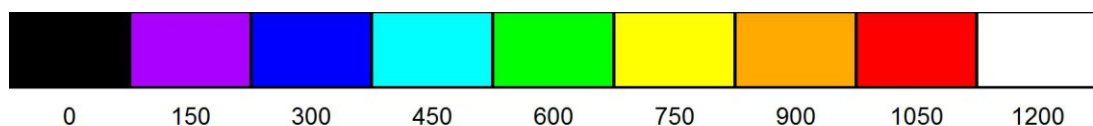
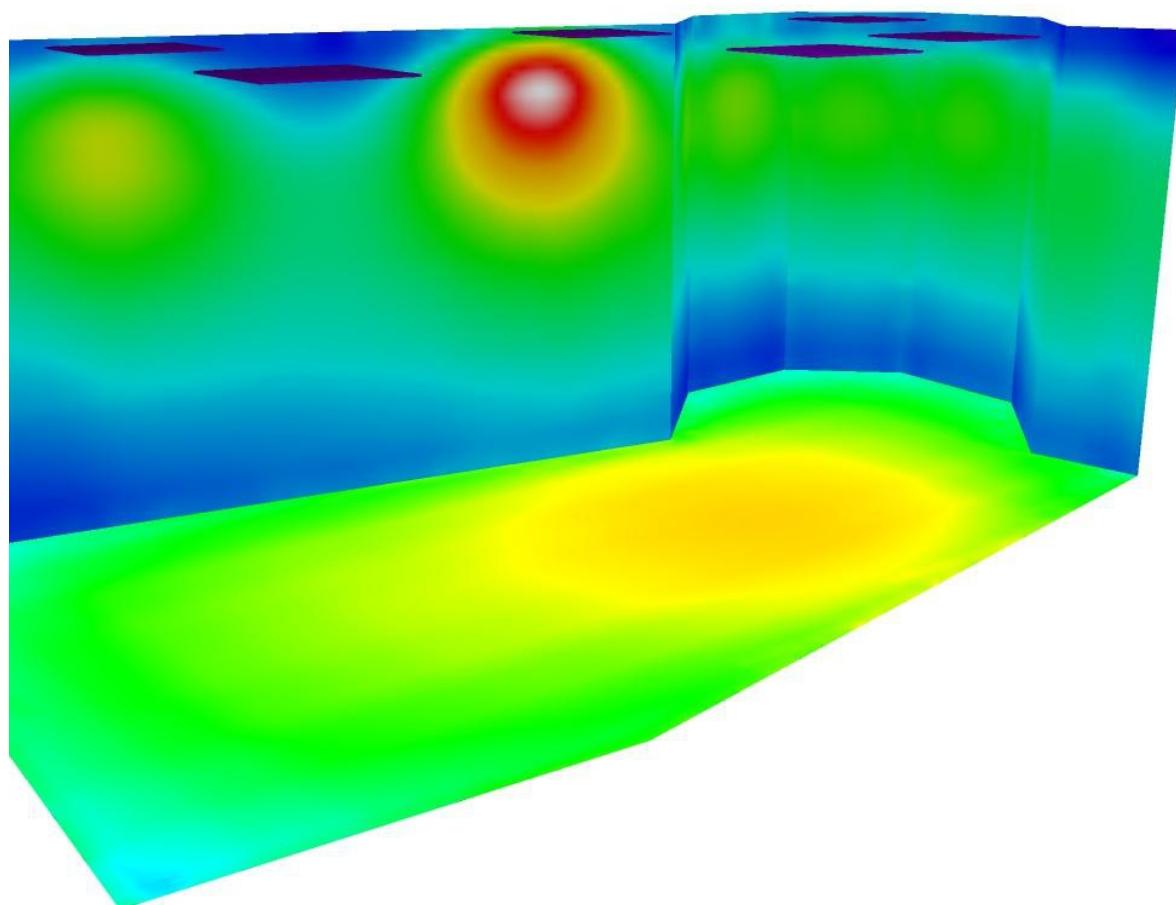
Nr.	Ilość	Etykieta (Czynnik korekcyjny)	□ (Oprawa) [lm]	□ (Lampy) [lm]	P [W]
1	6	Greenie Panel LED UltraSlim 36W 600x600mm PLS40 (Typ 1)* (1.000)	3000	3000	50.0

*Zmienione dane techniczne

W sumie: 18000W sumie: 18000 300.0

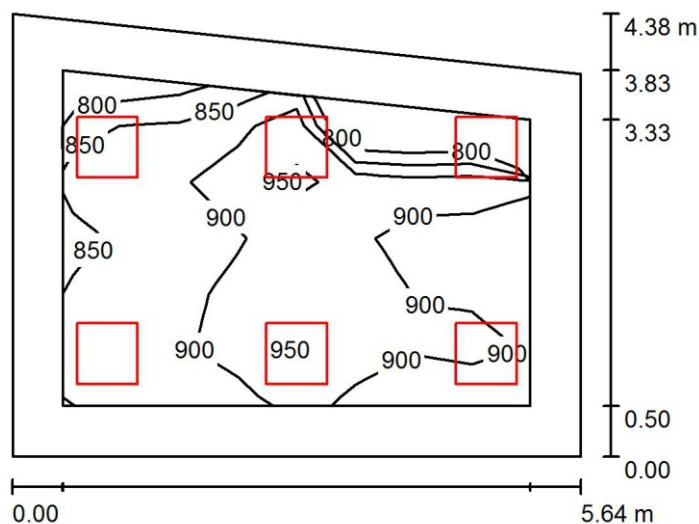
Specyfikacja mocy przyłączeniowej: $13.79 \text{ W/m}^2 = 1.53 \text{ W/m}^2/100 \text{ lx}$ (Powierzchnia podstawowa: 21.76 m^2)

5 / Przedstawienie nieprawidłowych kolorów



lx

6 / Podsumowanie



Wysokość pomieszczenia: 2.500 m, Wysokość montażu: 2.500 m,
Współczynnik konserwacji: 0.90

Wartości Lux, Skala 1:75

Powierzchnia	□ [%]	E_m [lx]	E_{min} [lx]	E_{max} [lx]	E_{min} / E_m
Płaszczyzna pracy	/	901	783	1000	0.869
Podłoga	20	663	404	779	0.610
Sufit	70	252	67	5263	0.264
Ściany (4)	70	488	230	861	/

Płaszczyzna pracy:

Wysokość: 1.000 m
Siatka: 8 x 6 Punkty
Margines: 0.500 m

Wykaz opraw

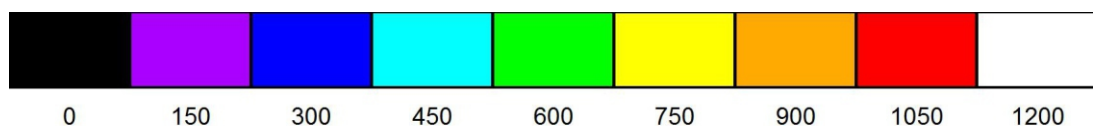
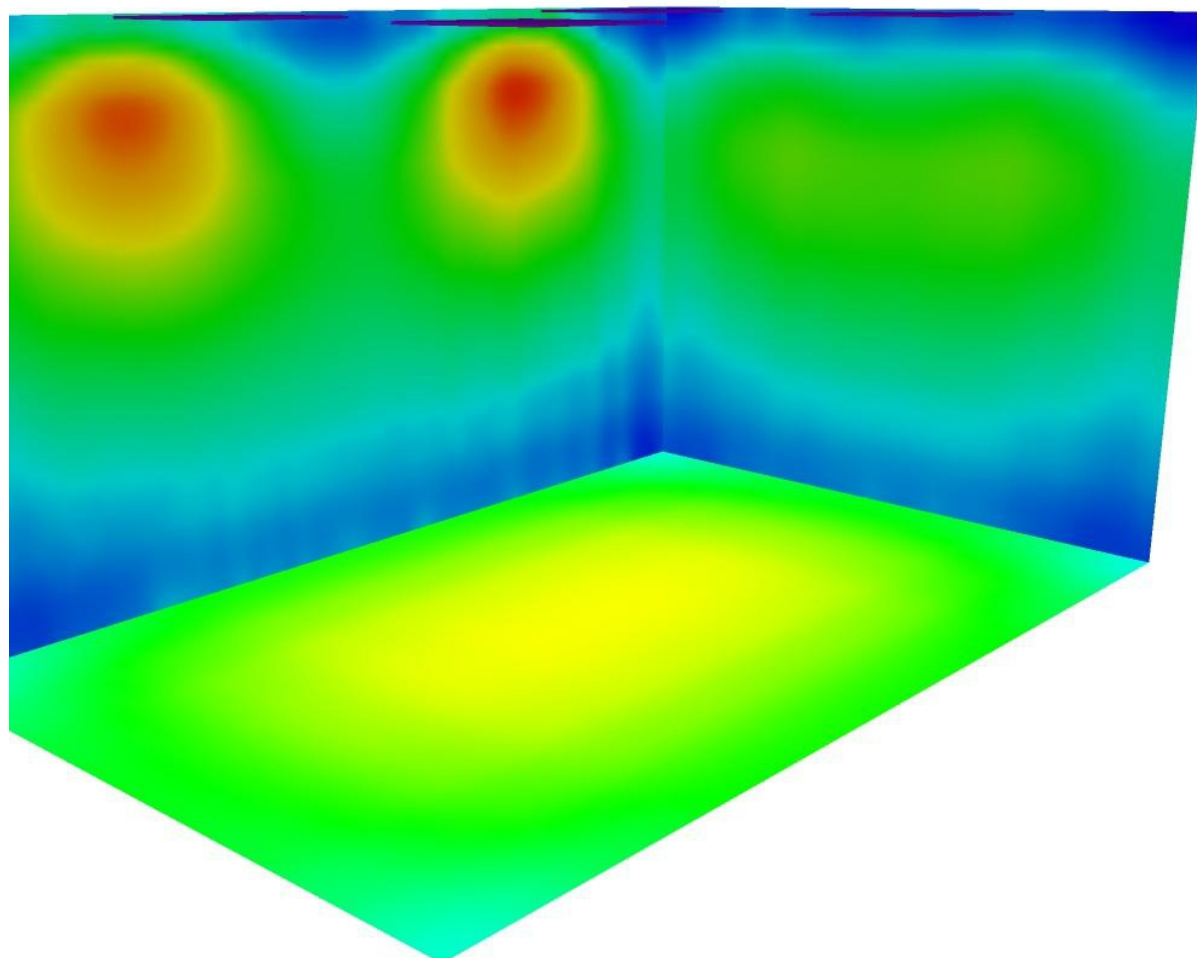
Nr.	Ilość	Etykieta (Czynnik korekcyjny)	□ (Oprawa) [lm]	□ (Lampy) [lm]	P [W]
1	6	Greenie Panel LED UltraSlim 36W 600x600mm PLS40 (Typ 1)* (1.000)	3000	3000	50.0

*Zmienione dane techniczne

W sumie: 18000W sumie: 18000 300.0

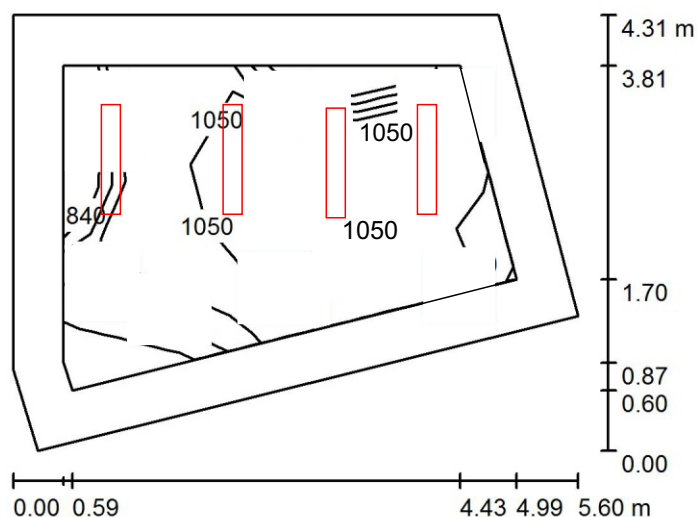
Specyfikacja mocy przyłączeniowej: $13.04 \text{ W/m}^2 = 1.45 \text{ W/m}^2/100 \text{ lx}$ (Powierzchnia podstawowa: 23.00 m^2)

6 / Przedstawienie nieprawidłowych kolorów



lx

7 / Podsumowanie



Wysokość pomieszczenia: 2.500 m, Wysokość montażu: 2.500 m,
Współczynnik konserwacji: 0.90

Wartości Lux, Skala 1:75

Powierzchnia	□ [%]	E_m [lx]	E_{min} [lx]	E_{max} [lx]	E_{min} / E_m
Płaszczyzna pracy	/	1044	796	1129	0.763
Podłoga	20	752	445	893	0.592
Sufit	70	301	62	6925	0.205
Ściany (5)	70	573	264	1488	/

Płaszczyzna pracy:

Wysokość: 1.000 m
Siatka: 8 x 5 Punkty
Margines: 0.500 m

Wykaz opraw

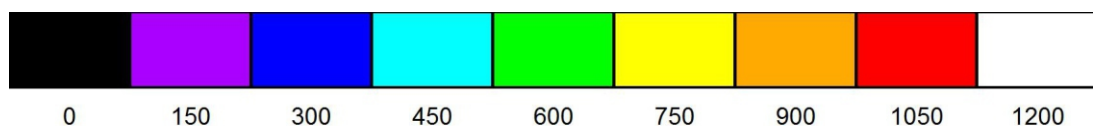
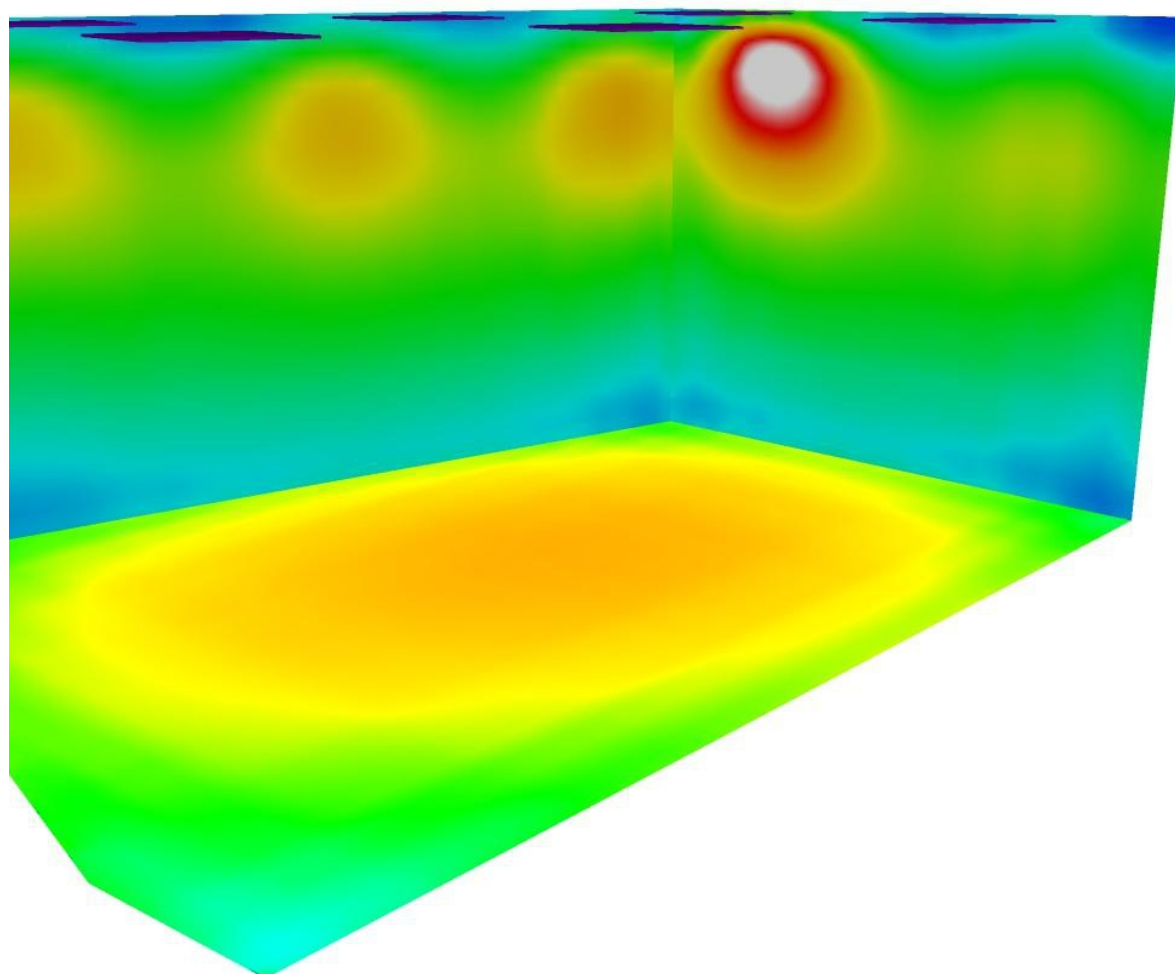
Nr.	Ilość	Etykieta (Czynnik korekcyjny)	□ (Oprawa) [lm]	□ (Lampy) [lm]	P [W]
1	4	Greenie Oprawa liniowa LED Wodoodporna 1,2m 36W PLS40 (Typ 1)* (1.000)	3312	3312	36.0

*Zmienne dane techniczne

W sumie: 13248W sumie: 13248 144.0

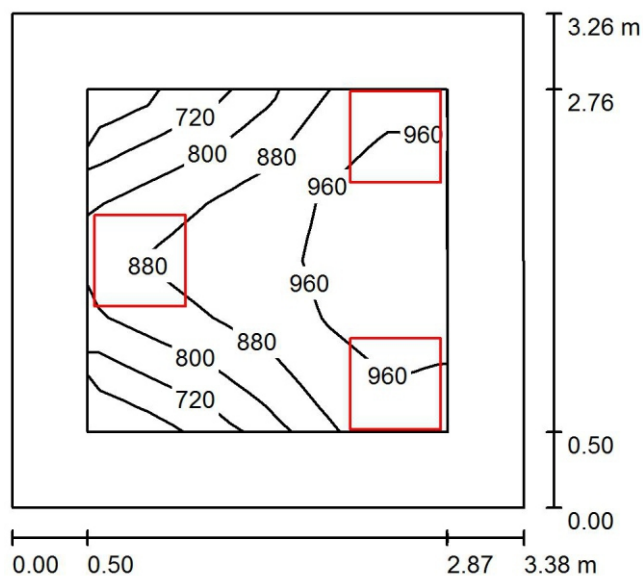
Specyfikacja mocy przyłączeniowej: $15.52 \text{ W/m}^2 = 1.49 \text{ W/m}^2/100 \text{ lx}$ (Powierzchnia podstawowa: 19.33 m^2)

7 / Przedstawienie nieprawidłowych kolorów



lx

8 / Podsumowanie



Wysokość pomieszczenia: 2.500 m, Wysokość montażu: 2.500 m,
Współczynnik konserwacji: 0.90

Wartości Lux, Skala 1:50

Powierzchnia	□ [%]	E_m [lx]	E_{min} [lx]	E_{max} [lx]	E_{min} / E_m
Płaszczyzna pracy	/	886	636	995	0.717
Podłoga	20	570	360	689	0.631
Sufit	70	261	78	6606	0.300
Ściany (4)	70	457	211	883	/

Płaszczyzna pracy:

Wysokość: 1.000 m
Siatka: 6 x 6 Punkty
Margines: 0.500 m

Wykaz opraw

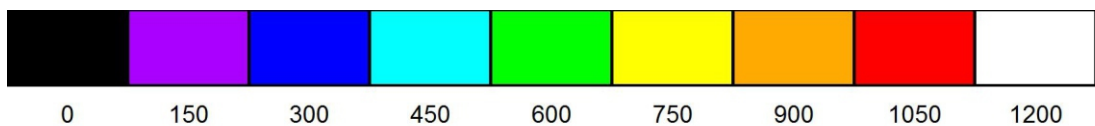
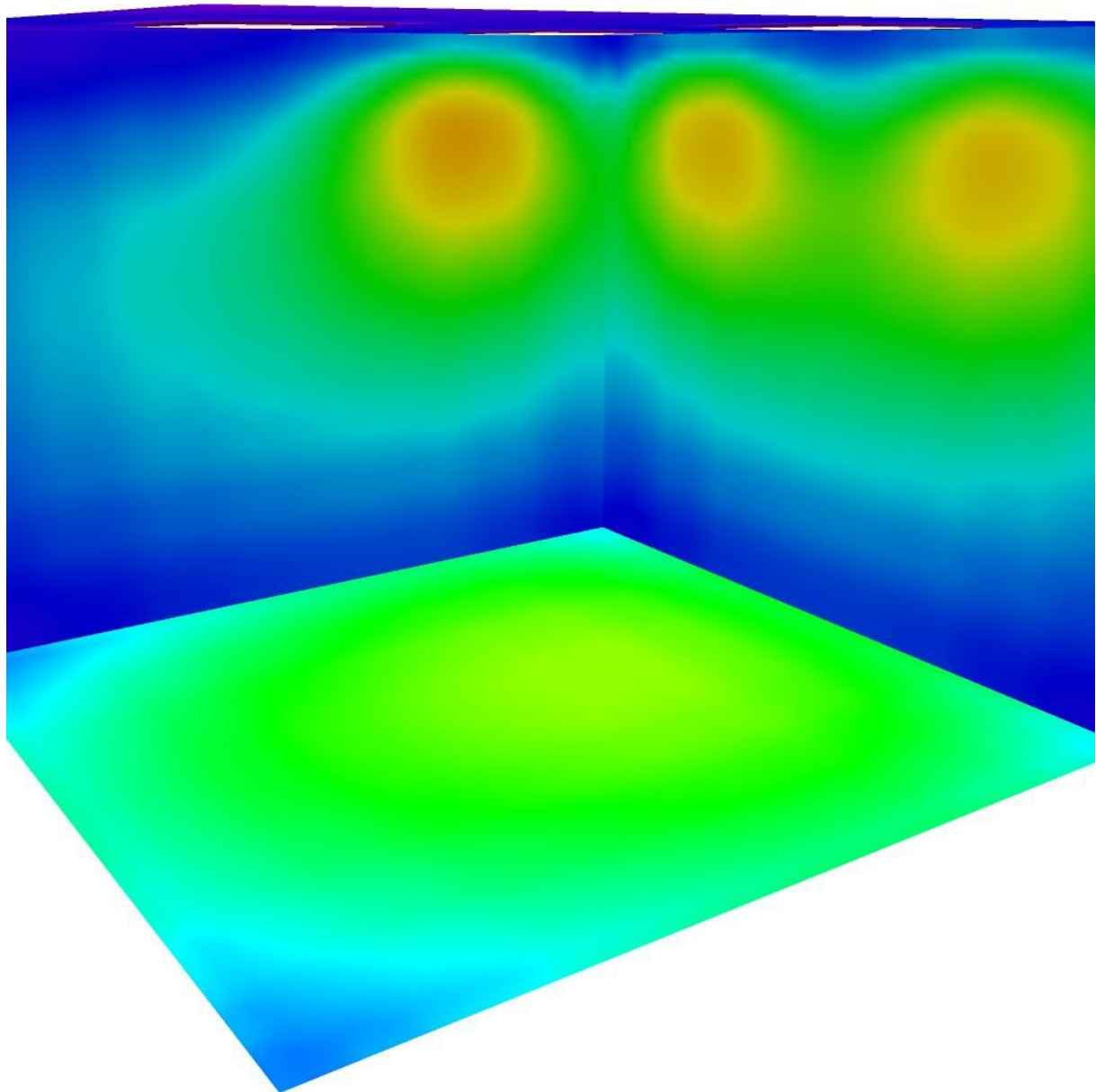
Nr.	Ilość	Etykieta (Czynnik korekcyjny)	□ (Oprawa) [lm]	□ (Lampy) [lm]	P [W]
1	3	Greenie Panel LED UltraSlim 36W 600x600mm PLS40 (Typ 1)* (1.000)	3000	3000	50.0

*Zmienione dane techniczne

W sumie: 9000 W sumie: 9000 150.0

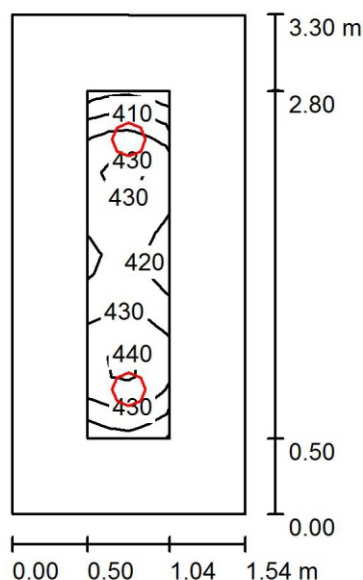
Specyfikacja mocy przyłączeniowej: $13.63 \text{ W/m}^2 = 1.54 \text{ W/m}^2/100 \text{ lx}$ (Powierzchnia podstawowa: 11.01 m^2)

8 / Przedstawienie nieprawidłowości kolorów



lx

9 / Podsumowanie



Wysokość pomieszczenia: 2.500 m, Wysokość montażu: 2.500 m,
Współczynnik konserwacji: 0.90

Wartości Lux, Skala 1:50

Powierzchnia	□ [%]	E_m [lx]	E_{min} [lx]	E_{max} [lx]	E_{min} / E_m
Płaszczyzna pracy	/	426	397	444	0.932
Podłoga	20	239	176	273	0.735
Sufit	70	161	109	909	0.680
Ściany (4)	70	230	106	430	/

Płaszczyzna pracy:

Wysokość: 1.000 m
Siatka: 17 x 4 Punkty
Margines: 0.500 m

Wykaz opraw

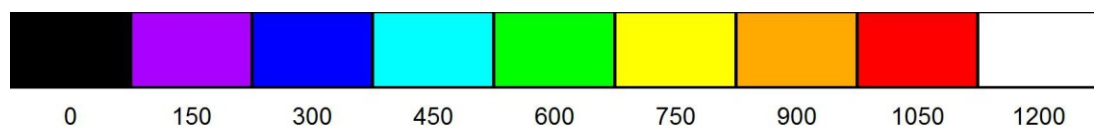
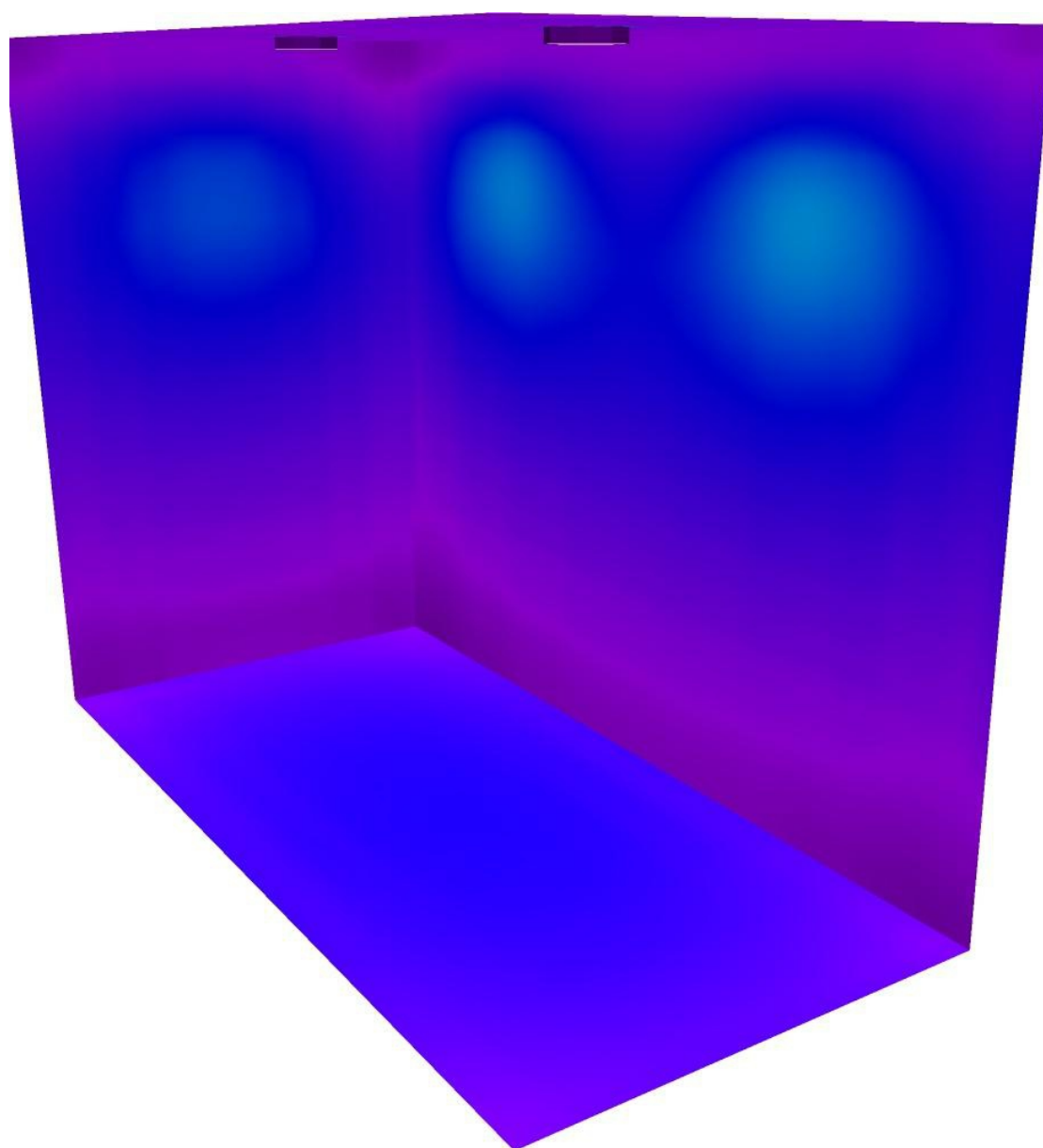
Nr.	Ilość	Etykieta (Czynnik korekcyjny)	□ (Oprawa) [lm]	□ (Lampy) [lm]	P [W]
1	2	Greenie Plafon LED SOLID okrągły metalowy 18W PMO18 (Typ 1)* (1.000)	1620	1620	18.0

*Zmienione dane techniczne

W sumie: 3240 W sumie: 3240 36.0

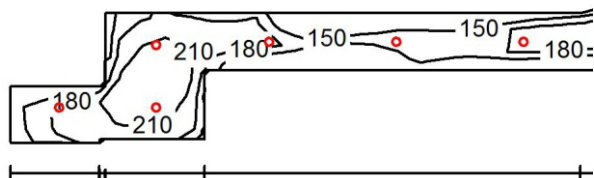
Specyfikacja mocy przyłączeniowej: $7.09 \text{ W/m}^2 = 1.66 \text{ W/m}^2/100 \text{ lx}$ (Powierzchnia podstawowa: 5.08 m^2)

9 / Przedstawienie nieprawidłowości kolorów



lx

10 11 / Podsumowanie



Wysokość pomieszczenia: 2.500 m, Wysokość montażu: 2.500 m,
Współczynnik konserwacji: 0.90

Wartości Lux, Skala 1:200

Powierzchnia	□ [%]	E_m [lx]	E_{min} [lx]	E_{max} [lx]	E_{min} / E_m
Płaszczyzna pracy	/	188	132	251	0.702
Podłoga	20	189	131	251	0.695
Sufit	70	96	60	661	0.628
Ściany (12)	70	153	65	540	/

Płaszczyzna pracy:

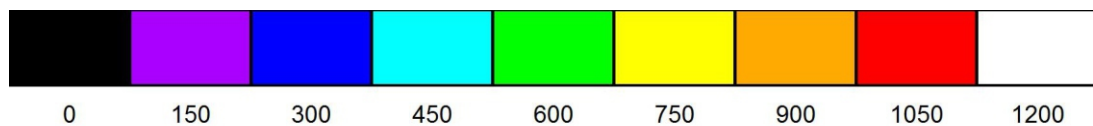
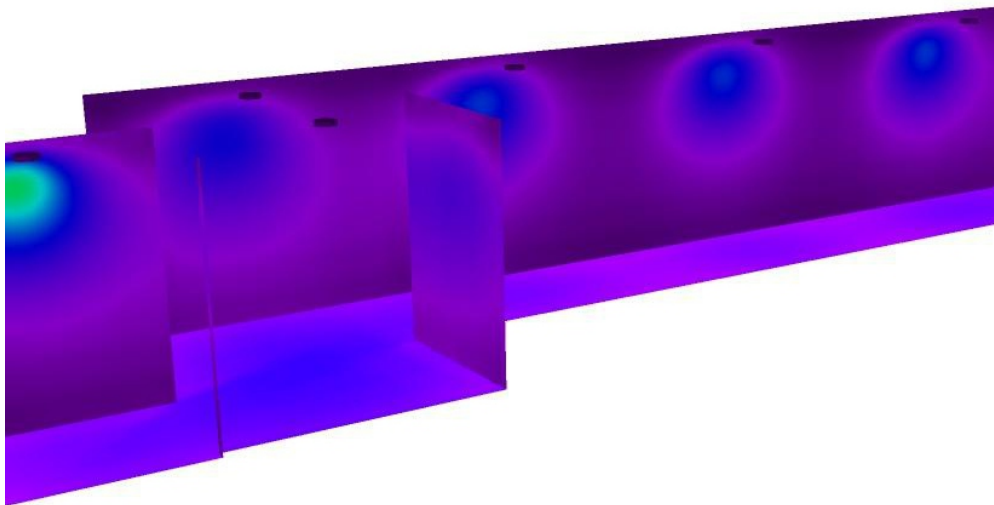
Wysokość: 0.000 m
Siatka: 33 x 6 Punkty
Margines: 0.000 m

Wykaz opraw

Nr.	Ilość	Etykieta (Czynnik korekcyjny)	□ (Oprawa) [lm]	□ (Lampy) [lm]	P [W]
1	8	Greenie Plafon LED SOLID okrągły metalowy 18W PMO18 (Typ 1)* (1.000)	1620	1620	18.0
*Zmienione dane techniczne			W sumie: 12959W	W sumie: 12960	144.0

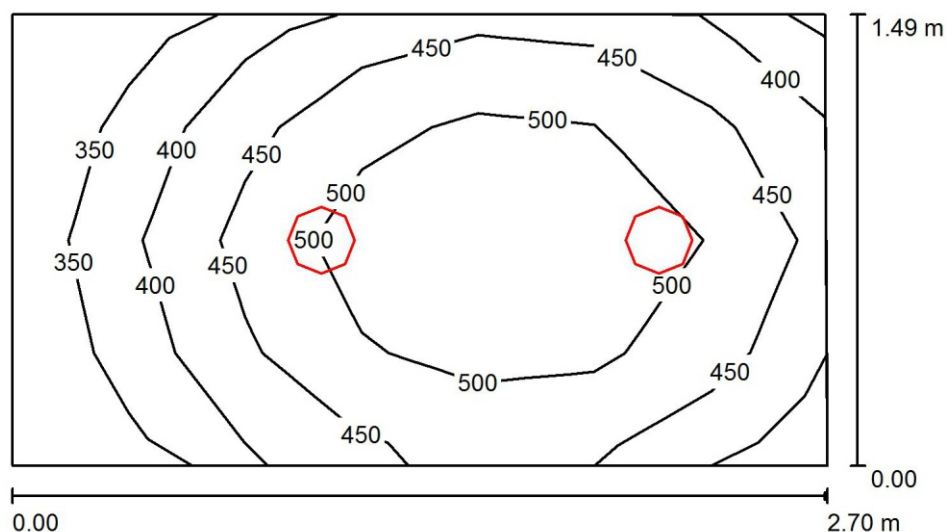
Specyfikacja mocy przyłączeniowej: $4.10 \text{ W/m}^2 = 2.18 \text{ W/m}^2/100 \text{ lx}$ (Powierzchnia podstawowa: 35.10 m^2)

10/11 Przedstawienie nieprawidłowych kolorów



lx

12 / Podsumowanie



Wysokość pomieszczenia: 2.500 m, Wysokość montażu: 2.500 m,
Współczynnik konserwacji: 0.90

Wartości Lux, Skala 1:25

Powierzchnia	□ [%]	E_m [lx]	E_{min} [lx]	E_{max} [lx]	E_{min} / E_m
Płaszczyzna pracy	/	461	326	556	0.707
Podłoga	20	277	204	320	0.738
Sufit	70	202	119	1006	0.588
Ściany (4)	70	280	122	670	/

Płaszczyzna pracy:

Wysokość: 1.000 m
Siatka: 7 x 4 Punkty
Margines: 0.000 m

Wykaz opraw

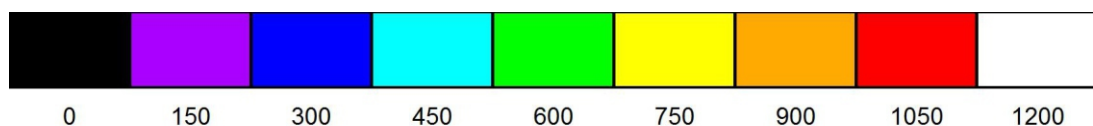
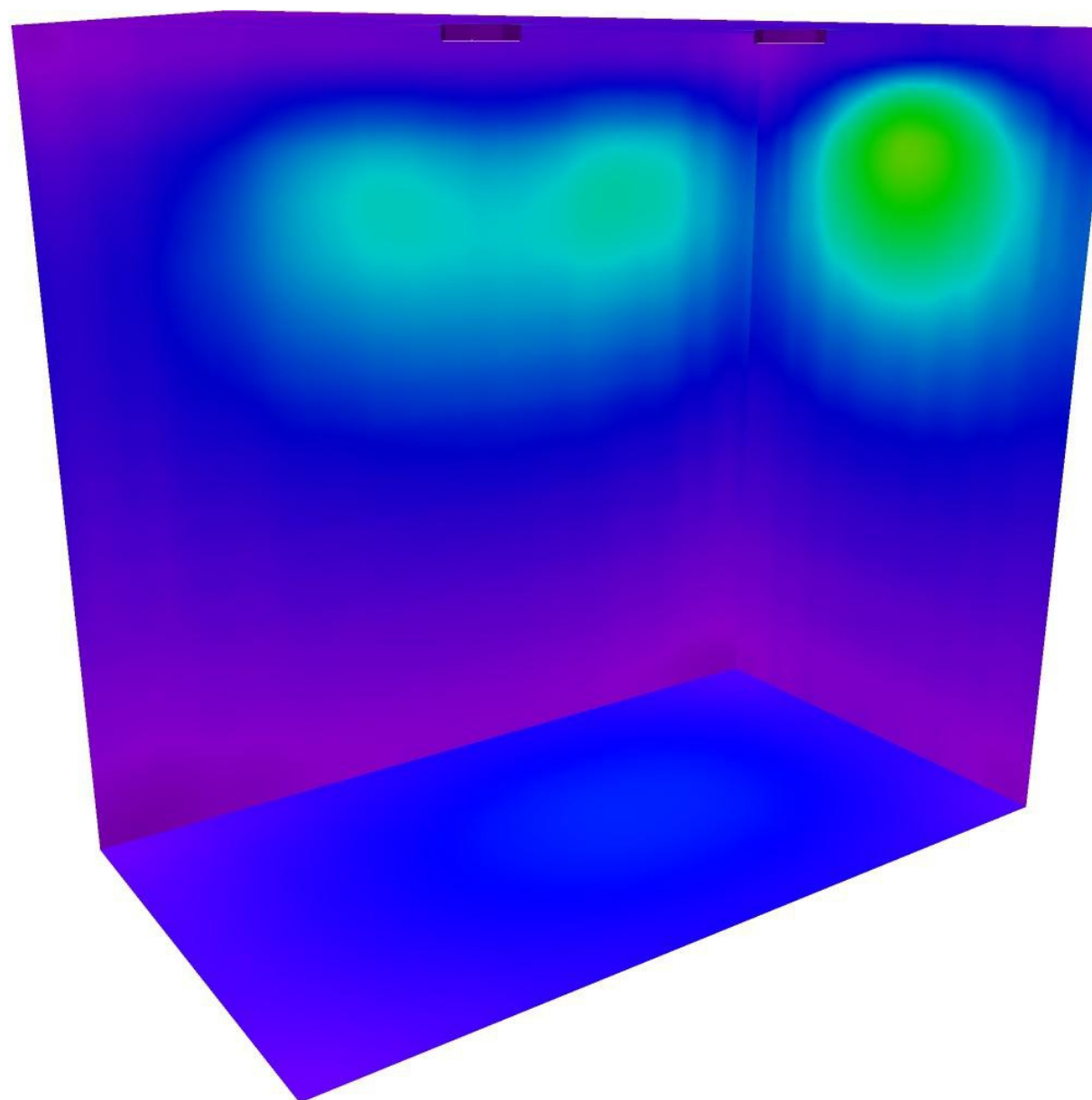
Nr.	Ilość	Etykieta (Czynnik korekcyjny)	□ (Oprawa) [lm]	□ (Lampy) [lm]	P [W]
1	2	Greenie Plafon LED SOLID okrągły metalowy 18W PMO18 (Typ 1)* (1.000)	1620	1620	18.0

*Zmienione dane techniczne

W sumie: 3240 W sumie: 3240 36.0

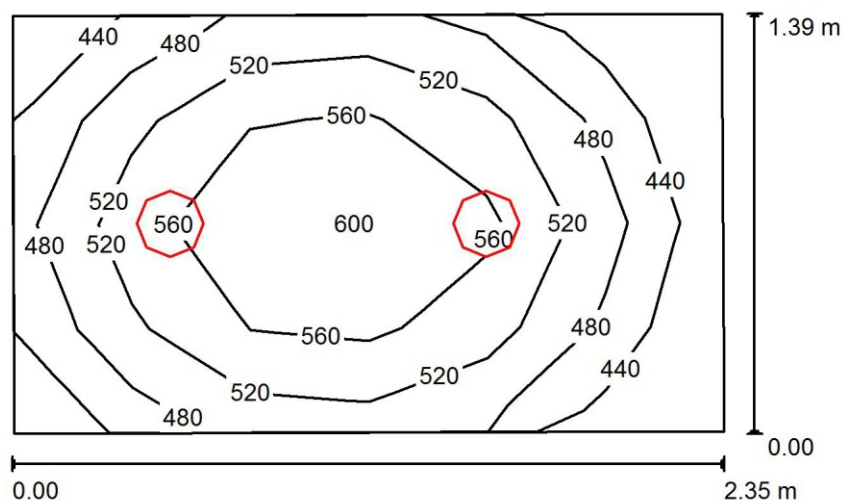
Specyfikacja mocy przyłączeniowej: $8.98 \text{ W/m}^2 = 1.95 \text{ W/m}^2/100 \text{ lx}$ (Powierzchnia podstawowa: 4.01 m^2)

12 / Przedstawienie nieprawidłowości kolorów



lx

13 / Podsumowanie



Wysokość pomieszczenia: 2.500 m, Wysokość montażu: 2.500 m,
Współczynnik konserwacji: 0.90

Wartości Lux, Skala 1:25

Powierzchnia	□ [%]	E_m [lx]	E_{min} [lx]	E_{max} [lx]	E_{min} / E_m
Płaszczyzna pracy	/	529	415	613	0.785
Podłoga	20	305	237	345	0.778
Sufit	70	250	137	990	0.546
Ściany (4)	70	332	138	757	/

Płaszczyzna pracy:

Wysokość: 1.000 m
Siatka: 6 x 4 Punkty
Margines: 0.000 m

Wykaz opraw

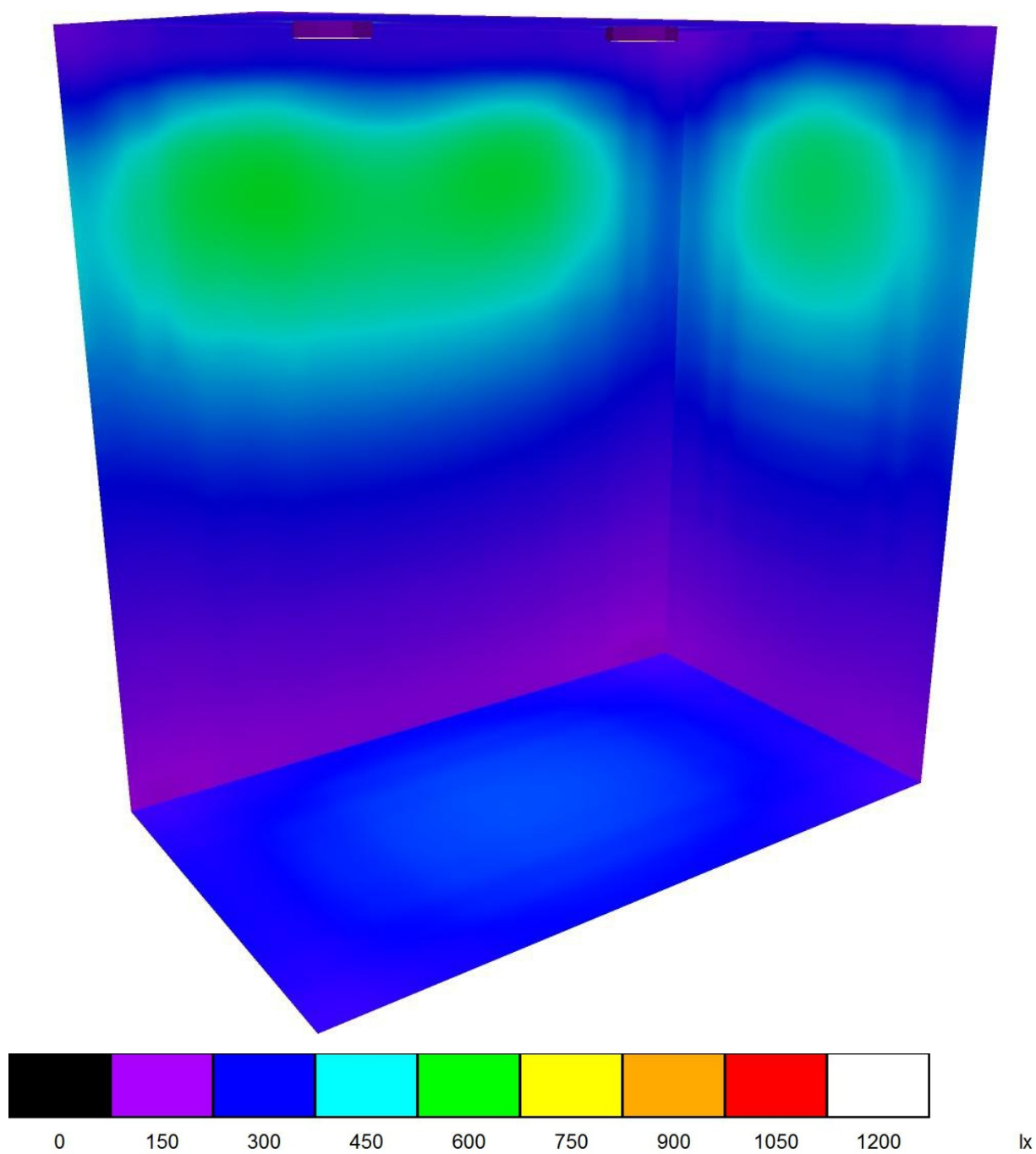
Nr.	Ilość	Etykieta (Czynnik korekcyjny)	□ (Oprawa) [lm]	□ (Lampy) [lm]	P [W]
1	2	Greenie Plafon LED SOLID okągły metalowy 18W PMO18 (Typ 1)* (1.000)	1620	1620	18.0

*Zmienione dane techniczne

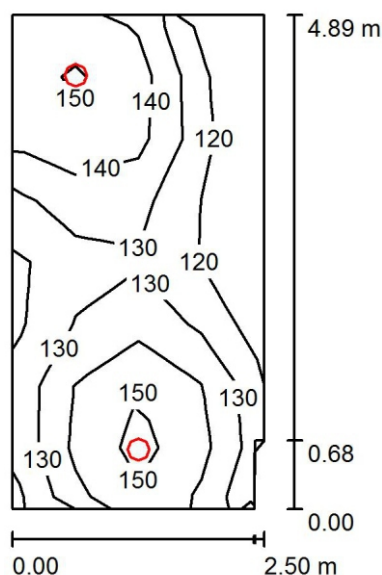
W sumie: 3240 W sumie: 3240 36.0

Specyfikacja mocy przyłączeniowej: $11.14 \text{ W/m}^2 = 2.11 \text{ W/m}^2/100 \text{ lx}$ (Powierzchnia podstawowa: 3.23 m^2)

13 / Przedstawienie nieprawidłowości kolorów



14 / Podsumowanie



Wysokość pomieszczenia: 2.500 m, Wysokość montażu: 2.500 m,
Współczynnik konserwacji: 0.90

Wartości Lux, Skala 1:75

Powierzchnia	□ [%]	E_m [lx]	E_{min} [lx]	E_{max} [lx]	E_{min} / E_m
Płaszczyzna pracy	/	136	113	157	0.828
Podłoga	20	134	93	162	0.694
Sufit	70	73	46	940	0.629
Ściany (6)	70	119	52	516	/

Płaszczyzna pracy:

Wysokość: 0.000 m
Siatka: 8 x 4 Punkty
Margines: 0.000 m

Wykaz opraw

Nr.	Ilość	Etykieta (Czynnik korekcyjny)	□ (Oprawa) [lm]	□ (Lampy) [lm]	P [W]
1	2	Greenie Plafon LED SOLID okrągły metalowy 18W PMO18 (Typ 1)* (1.000)	1620	1620	18.0

*Zmienione dane techniczne

W sumie: 3240 W sumie: 3240 36.0

Specyfikacja mocy przyłączeniowej: $2.96 \text{ W/m}^2 = 2.17 \text{ W/m}^2/100 \text{ lx}$ (Powierzchnia podstawowa: 12.16 m^2)

14 / Przedstawienie nieprawidłowych kolorów

