

*Lubuski Oddział Wojewódzki
Narodowego Funduszu Zdrowia
w Zielonej Górze*



*Delegatura Oddziału w Gorzowie Wlkp.
ul. Targowa 2 (dawnej Przemysłowa 14-15)*

Budynek Delegatury Lubuskiego Oddziału Wojewódzkiego Narodowego Funduszu Zdrowia w Gorzowie Wielkopolskim zlokalizowany jest na działce o numerze ewidencyjnym 596/1 o powierzchni 1288 m² i składa się z dwóch części realizowanych w różnych okresach.

Część budynku, która powstała na początku XX wieku jest użytkowana przez Delegaturę NFZ. Składa się z trzech kondygnacji z poddaszem nieużytkowym. Elewację budynku stanowi cegła klinkierowa, która po remoncie została oczyszczona i uzupełniona. Cały obiekt jest budynkiem wolnostojącym dwu i trzy kondygnacyjnym.

Cały obiekt możemy zgodnie z przepisami zakwalifikować do budynków niskich do 12 metrów wysokości. Wysokość poszczególnych trzech kondygnacji waha się w granicach od 3,20 m do 3,65 m.

Nieruchomość położona jest w lewobrzeżnej części miasta przy jednej z głównych ulic wylotowych z centrum miasta w kierunku Zielonej Góry i Poznania, na terenach poprzemysłowych dawnego zakładu przemysłowego „URSUS”. Ulica Przemysłowa jest ulicą dwukierunkową, która posiada nawierzchnię asfaltową z betonowymi chodnikami.

Sąsiedztwo nieruchomości stanowią: będąca w trakcie budowy galeria handlowa, budynki handlowo-magazynowe dawnych hal produkcyjnych adoptowanych na centrum targowo-wystawiennicze, hurtownie oraz duży plac parkingowy przed centrum targowo-wystawienniczym.

Nieruchomość posiada dogodny dostęp do sieci komunikacji publicznej MZK, której linie przebiegają sąsiadującą ulicą Przemysłową, a w niedalekiej odległości od nieruchomości (około 100 m) znajdują się przystanki MZK. Dworce PKP i PKS znajdują się z w przystępnej odległości około 1 500m.

Działka uzbrojona jest w instalacje wodociągową, kanalizacyjną, elektryczną, telefoniczną, i gazową. Na działce, od strony nieużytkowanej, znajdują się zbiorniki ciśnieniowe, poniżej powierzchni.

Nieruchomość gruntowa zabudowana jest budynkiem biurowym, wolnostojącym o nieregularnych kształtach. Budynek jest niepodpiwniczony. Budynek wpisany jest do ewidencji zabytków Ośrodka Dokumentacji Zabytków w Warszawie, pod numerem 440. W latach 2000-2001 w budynku rozpoczęto częściowo prace adaptacyjno-modernizacyjne.

Budynek wykonany jest w technologii tradycyjnej murowej:

- konstrukcja nośna – ściany murowane zewnętrzne grubości 2 oraz wewnętrzne grubości 1½ cegły,
- ścianki działowe – murowane z cegły pełnej i kratówki oraz szkieletowe z regipsów,
- stropy – drewniane na legarach, przy klatce schodowej oraz spoczniki żelbetowe,
- dach – konstrukcji drewnianej, układ mieszany, częściowo stropodach jednospadowy, kryty papą na odeskowaniu, częściowo masandrowy łamany, kryty blachą ocynkowaną,

- podciągi – żelbetowe,
- schody i spoczniki – klatka schodowa, żelbetowe płytowe,
- elewacja – cegła klinkierowa licowana i tynk zwykły,
- obróbki blacharskie, rynny i rury spustowe – z blachy ocynkowanej,
- stolarka okienna – PCV a w części nie remontowanej brak stolarki okiennej,
- stolarka drzwiowa – zróżnicowana; drzwi wewnętrzne drewniane i drewnopodobne typu PORTA; do kotłowni metalowe; drzwi wejściowe do budynku PCV,
- kanały wentylacyjne – z metalowych rur elastycznych z izolacją wełną grub. 5,5 cm,
- kominy – nad dachem z cegły ceramicznej pełnej, otynkowane,
- tynki wewnętrzne - z zaprawy cem. wap. i gipsowej, częściowo płyty regipsowe,
- sufity – tynki malowane farbą emulsyjną i klejową,
- posadzki i podłogi – poza klatką schodową, drewniane częściowo pokryte wykładzinami PCV oraz płytkami ceramicznymi, w części nie remontowanej podłóg i posadzek większości jest brak,
- sanitariaty – miski ustępowe, umywalki, kratki spustowe podłogowe,.
- instalacje w części remontowanej: wodociągowa, kanalizacyjna (sanitarna i deszczowa), elektroenergetyczna, gazowa, telefoniczna, CO lokalne gazowe, CW, wentylacyjna (mechaniczna i grawitacyjna)), klimatyzacja miejscowa, p.pożarowa, logiczna komputerowa, odgromowa. W części nie remontowanej instalacji brak,
- podjazd dla osób niepełnosprawnych.

Podstawowe dane techniczne:

- powierzchnia całkowita netto budynku : **1852,7 m²**
 - powierzchnia ogólna budynku: **1822,6 m²**
 - powierzchnia zabudowy: **740,0 m²**
 - kubatura budynku: **8515,0 m³**
 - liczba kondygnacji: **II i III kondygnacje nadziemne + część poddasza**
- Zestawienie powierzchni ogólnej budynku:

Kondygnacja	Powierzchnia wyremontowana	Powierzchnia nie remontowana	Ogółem
Parter	320,3 m ²	299,8 m ²	620,3 m ²
I piętro	328,2 m ²	303,9 m ²	632,1 m ²
II piętro	30,1 m ²	318,3 m ²	348,4 m ²
Poddasze	23,2 m ²	228,9 m ²	252,1 m ²
Razem	701,8 m²	1150,9 m²	1852,7 m²



Budynek Delegatury Lubuskiego Oddziału Wojewódzkiego NFZ od ul. Przemysłowej



Budynek Delegatury Lubuskiego Oddziału Wojewódzkiego NFZ



Budynek Delegatury Lubuskiego Oddziału Wojewódzkiego NFZ



Nieużytkowana część budynku (pod rampą znajdują się zbiorniki ciśnieniowe, poniżej powierzchni)



Wejście główne, podjazd dla niepełnosprawnych



Wejście główne, parking przed budynkiem





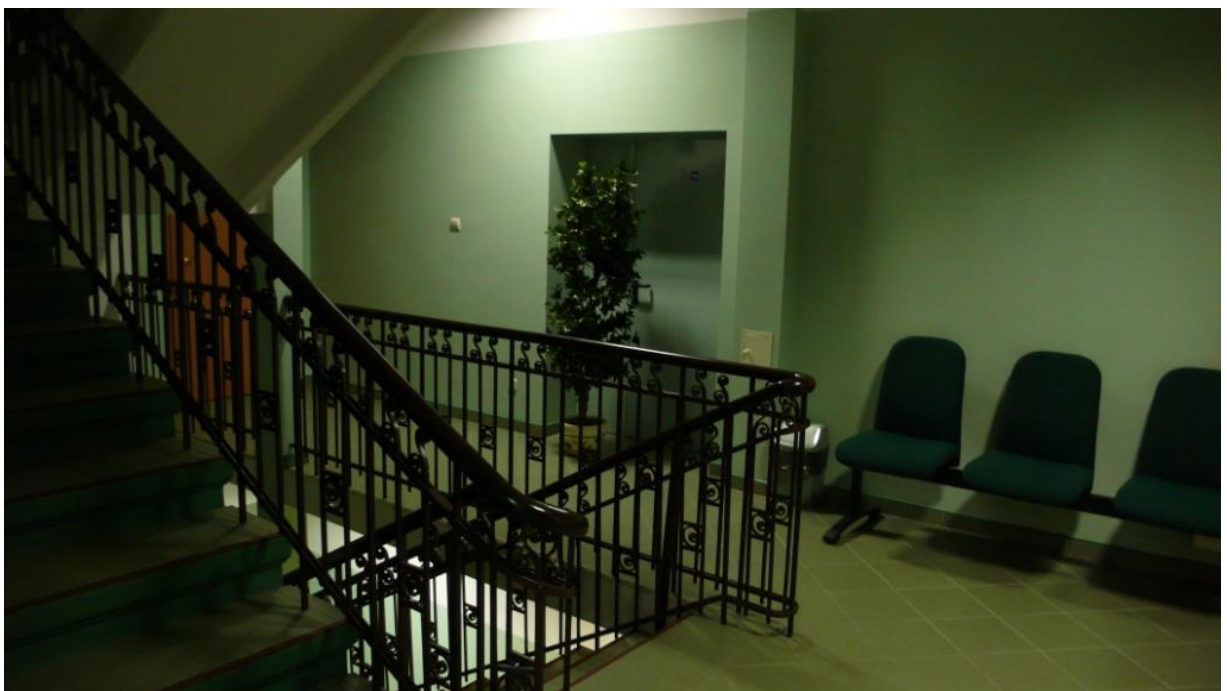
Korytarz przy wejściu głównym, na parterze



Korytarz na parterze przy Sali informacyjnej



Sanitariaty



Korytarz I piętro



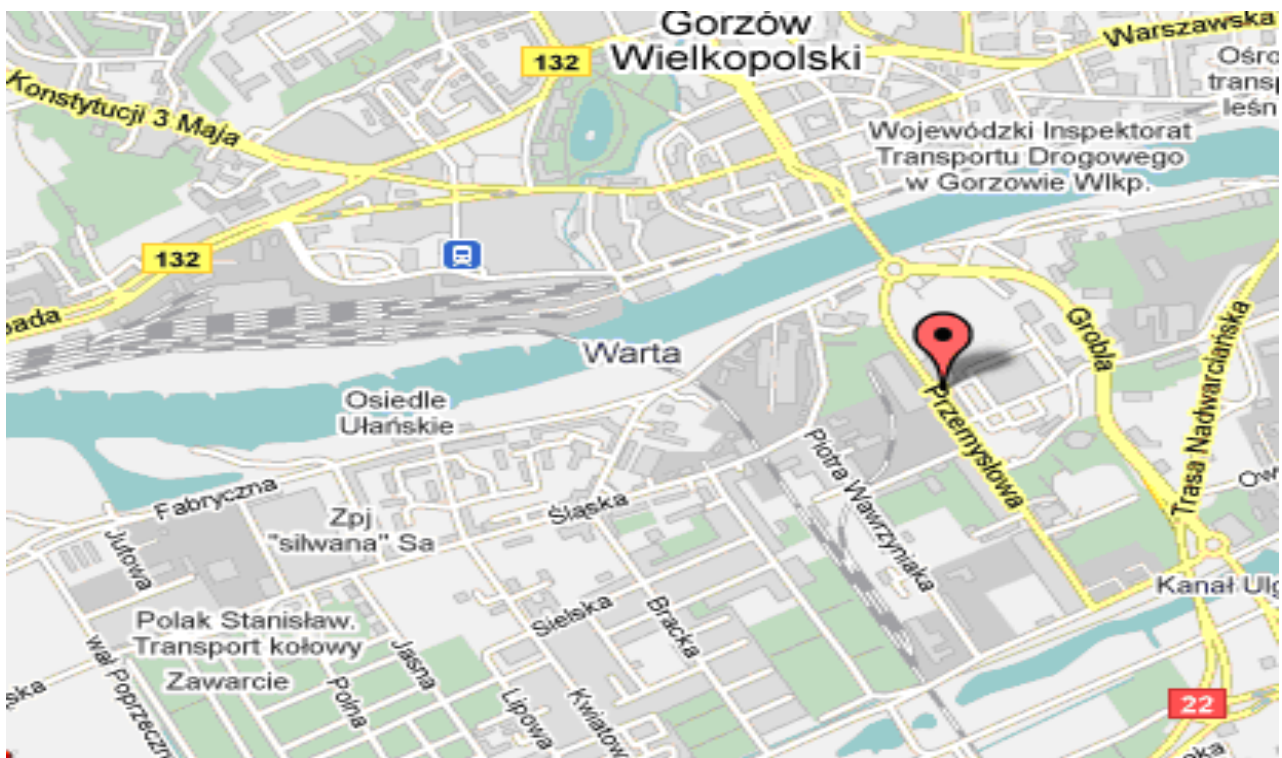
Część nieużytkowana budynku



Część nieużytkowana budynku



Poddasze



Położenie budynku

